

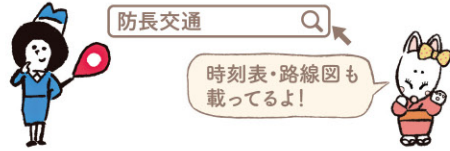
バスに関するお問い合わせは…



【防長交通】

- 山口営業所 TEL:083-922-2555
- 西京橋案内所 TEL:080-2882-8203
- 営業時間 / 11:00~13:00
14:00~18:00
年末年始(12/29~1/3)休み

<https://www.bochobus.co.jp>



発行元 / ゆだもり

【お問い合わせ】083-922-0344(湯田温泉配給協同組合内)
〒753-0056 山口県山口市湯田温泉5-2-20

湯田温泉旅館協同組合公式サイト www.yudaonsen.com

※掲載している情報は2019年2月26日現在のものです。



— 湯田温泉～日赤前～県庁前(終点) [110・111・112・113・114・310・311・411] 全て西京橋経由県庁止め
※主なバス路線のルートです。※ [] の数字は行き先を示す番号になります。

— 湯田温泉～県庁経由～宮野方面 [132・134・136・138]



やまぐち豆知識

中国電力・yab前バス停から県庁前バス停までの散策に、知っておいたらもっと楽しくなる豆知識をご紹介します☆

友情で結ばれていた!?
大内義隆と宣教師サビエル

山口の基礎を築いた大内氏の31代にあたる義隆は、スペインからやって来た宣教師フランシスコ・サビエルに日本で最初に布教の許可を与えました。現在、山口市はサビエルの出生地でもあるスペインのパンブローナ市と姉妹都市になっているよ!



大内義隆
フランシスコ・サビエル

12月はクリスマス市になる!

山口市は日本で最初にクリスマスが祝われた場所。つまり、日本のクリスマス発祥の地なんです! 毎年12月になると「山口市」から「クリスマス市」へと名前を変え、50近くのイベントやワークショップが開催されるよ☆



まちのあちこちに大内文化

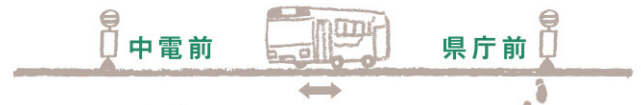
市内のあちこちに今なお色濃く残る大内文化は、京の高い文化や情緒に感銘を受けた24代・弘世が築き上げたもの。



- 国宝 瑠璃光寺五重塔**
大内文化の最高傑作として国宝に指定。
- 山口七夕 ちょうちんまつり**
祖先を祀った大内氏の盆ちょうちんが庶民に広まったお祭り。
- 山口祇園祭 「鷲の舞神事」**
弘世が京より勧請した八坂神社で今なお続く山口の代表的な祭礼。
- 大内塗**
山口を代表する伝統工芸。大内文化の名残をとどめる優雅な絵模様特徴。

貴重な建造物がまちに点在

山口市には歴史的価値の高いものから、近代の技術やデザインが際立つスタイリッシュなものまで貴重な建造物が点在。みんなが知っている観光スポットめぐりでは物足りない人は、ステキな建造物探しの散策を楽しんでみて!



てくてく歩こう
バス停間

やまぐち
まち歩きマップ



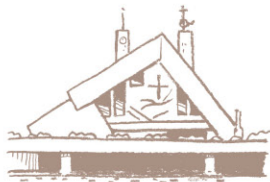
【案内役】
マップちゃん

このマップの使い方

山口市内を走る路線バスの停留所を活用した観光コースを紹介!
防長交通が運行する市内バス「中国電力・yab前バス停」を降りてまちをめぐり、「県庁前バス停」で再びバスに乗ることを想定した観光コースです。
約2時間のまち歩きをどうぞお楽しみください。



【湯田温泉のマスコット】
ゆう子ちゃん



1 山口サビエル記念聖堂

サビエルが山口を訪れてから400年を記念して建てられた聖堂。現在の建物は平成10年に再建されたもの。

☎ 083-920-1549 🏠 山口市亀山町4-1
🕒 9:00~17:00
🚫 なし(行事などで臨時休館の場合あり)

PhotoSpot!

幕末の味を再現した「幕末維新パン」

150年前に山口で製造されていた乳製品不使用のパンを再現! 酒まんじゅうのような香りが特徴。「長州奇兵隊乾パン」もあるよ。



[サビエルカンパナ]

☎ 083-923-6222 🏠 山口市亀山町5-2
🕒 9:00~18:00 🚫 レストランのみ水曜

2 山口県立美術館

館内にはミュージアムショップも!

収蔵作品をテーマごとに企画・紹介するコレクション展示や、さまざまな特別展で楽しくアートに親しめるよ。



☎ 083-925-7788 🏠 山口市亀山町3-1
🕒 9:00~17:00 ※入館は16:30まで
🚫 月曜(祝日の場合は開館)、年末年始、展示替えなどで臨時休館あり
🎫 コレクション展: 一般300円、学生200円、70歳以上および18歳以下無料
※団体割引あり、特別展の料金は展覧会ごとに異なる

お立ち寄り

おすすめはタルト・ショコラ

7 ÉPICERIE TORY

キッシュとタルトの専門店。カフェスペースでは、そばのクレープ「ガレット」を提供。お土産やギフトにぴったりな焼き菓子も豊富!

☎ 083-941-5820 🏠 山口市中央3-2-32-1F
🕒 11:00~18:00 🚫 水曜と第1・3木曜 ※不定休あり



3 亀山公園山頂広場

平成30年9月にリニューアルオープン。毛利敬親の銅像や石碑のほか、素晴らしい眺望も魅力!

☎ 083-933-0090(山口観光案内所)
🏠 山口市亀山町



PhotoSpot!

実際に走っていたSLが展示してあるよ!

昭和2年に作られたD60型1号機関車。昭和41年に引退するまで、東海道本線や山陽本線で活躍していたよ。



本物のSLを間近で見学!

4 山口県立山口博物館

天文・地学・動植物・歴史考古・理工の資料を展示する総合博物館。大人も子どもも楽しめるよ!

☎ 083-922-0294 🏠 山口市春日町8-2
🕒 9:00~16:30 ※入館は閉館30分前まで
🚫 月曜(祝日の場合は翌日)、年末年始、全館消毒等による臨時休館あり
🎫 一般150円、学生100円、19歳未満と70歳以上は無料
※団体割引あり、企画展は別途料金



6 山口県政資料館 (山口県旧県庁舎・山口県旧県会議事堂)

西洋の近代的な建築様式と伝統的な和様式が融合した、大正建築の粋を集めた貴重な建造物。国指定重要文化財だよ!

☎ 083-933-2268 🏠 山口市滝町1-1 🕒 9:00~16:30
🚫 月曜、こどもの日と文化の日を除く祝日、年末年始 📖 見学は無料

PhotoSpot!

大正ロマン漂う「夢交流ホール」

昭和49年まで実際に使われていた、山口県旧県会議事堂内にある議場。現在は夢交流ホールとしてイベントなどに利用されている。

☎ 083-933-2268 🏠 山口市滝町1-1
🕒 9:00~16:30
🚫 月曜、こどもの日と文化の日を除く祝日、年末年始
📖 見学は無料



思わず撮影したくなる絶好のフオスポット!

5 山口大神宮

伊勢神宮の御分霊を勧請し内宮・外宮に祀る。2020年にご鎮座500年を迎える西のお伊勢さま。

☎ 083-922-0718 🏠 山口市滝町4-4
🕒 参拝自由

山口の代表的な観光&開運スポット



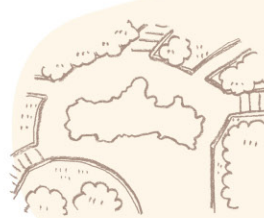
上手く撮影できるかチャレンジしよう

PhotoSpot!

ロックマップ山口

山口県立山口博物館の裏手から春日山へ向かう途中に現れる、地面に造られた山口県全土の大きなロックマップ!

☎ 083-922-1070(山口県防府土木建築事務所)
🏠 山口市春日町 🕒 散策自由



お立ち寄り

8 クルミ

50年以上続く老舗喫茶店。とろとろの牛肉とマイルドなコクが特徴の、素材の旨みが凝縮されたビーフシチューは絶品。

☎ 083-922-5862 🏠 山口市大手町1-2
🕒 9:00~15:00 🚫 月曜

